

LE COLLECTIF RÊVE BRUT
PRÉSENTE

FABLES SIGNÉES

LA FONTAINE

CRÉATION JEUNESSE BILINGUE
LANGUE DES SIGNES FRANÇAISE – FRANÇAIS



Production Collectif Rêve Brut avec le soutien de la ville d'Orléans,
de la Chapelle-Saint-Mesmin, du théâtre Gérard Philippe d'Orléans.

Labellisation des *Fables Signées La Fontaine* par la ville de
Château-Thierry et l'État pour l'année 2021

« 400ème Anniversaire de naissance de Jean de La Fontaine »



NOTE D'INTENTION////////////////////

LIGNE DIRECTRICE DU COLLECTIF RÊVE BRUT	4
LANGUE DES SIGNES FRANÇAISE	5
CHANSIGNE	6
VERNACULAR VISUAL : VV	
LANGUE FRANÇAISE – MUSIQUE – BRUITAGE	7
LES FABLES DE LA FONTAINE	8

LA PIÈCE////////////////////

MISE EN SCÈNE	9
SCÉNOGRAPHIE	10

10 FABLES////////////////////

ÉQUIPE DE CRÉATION////////////////////

INTERVENTIONS PÉDAGOGIQUES////////////////////

SOUTIENS ET PARTENAIRE////////////////////

ACCUEIL EN RÉSIDENCE ET SOUTIEN FINANCIER	14
LABELLISATION 400ÈME ANNIVERSAIRE	15

FICHE TECHNIQUE////////////////////

VERSION ACOUSTIQUE	16
VERSION SALLE ÉQUIPÉE	17

CONDITIONS D'ACCUEIL////////////////////

CATERING	18
COÛT DE CESSION	

PRESSE////////////////////

CONTACT////////////////////

**Ça sent bon le
fromage ici...
Hé, c'est toi qui
mange du
fromage ?**



**Moi ?
Pas du tout,
c'est pas moi
c'est Fred !**



**Hé toi !
Qu'est-ce
que t'as dans
la main ? Du
Fromage ?**



**Quoi ça ?
C'est pas du
fromage,
c'est mon
Harmonica !**



NOTE D'INTENTION

////////////////////// LIGNE DIRECTRICE DU COLLECTIF

L'envie première du Collectif Rêve Brut est de donner la parole aux Oubliés, celles et ceux qui ne se jugent pas à la hauteur pour regarder ou comprendre une œuvre d'art, celles et ceux qui ont un jour eu un doute sur leur capacité d'être sensible à une œuvre, sous prétexte de ne pas y être initié. Leur donner par nos mots à leur écoute, leurs mots à écouter.



L'artiste entretient ce feu créateur pour ne pas s'oublier, et réaliser les rêves dans une réalité désillusionnée.



« L'Art ce n'est pas pour moi ! »

Le Collectif Rêve Brut transmet des histoires d'individus, de pulsions de vie, de volonté créatrice, de fragilité et d'espoir.



12. — Rire.

Le Collectif Rêve Brut développe les écritures, confronte les regards entre disciplines artistiques, donne corps et parole aux Oubliés, explore les retors de la société, crée une volonté du mieux-être.

//////////////////// LA LANGUE DES SIGNES FRANÇAISE

Tout a commencé en 2019, nous nous amusons à interpréter les Fables en Langue des Signes, **avec l'exigence de préserver l'essence malicieuse de l'écriture des Fables dans l'effort de traduction**, et le plaisir linguistique s'est transformé en plaisir du jeu,

Marie-Eva Martin est CODA – Child Of Deaf Adult. Elle défend la Culture de la communauté Sourde , ses codes, sa langue dont elle est d'ailleurs interprète.

Elle aime jongler avec les différents niveaux de langues et incarner les personnages et leurs singularités physiques.

La richesse de la Langue des Signes Française se compose d'outils, de techniques, de règles de grammaire tels que : le transfert, l'iconicité, le placement, l'expression du visage et du corps, l'intonation, ses nuances...

Par exemple, le **transfert** du Renard :

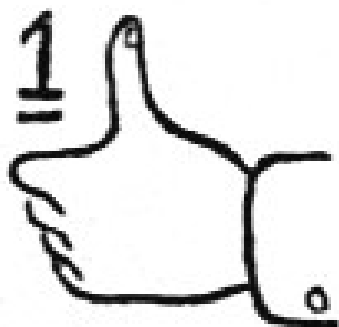
Voici le signe académique du Renard. Lors du transfert, le Signeur devient le corps du Renard, son mouvement.



LA LANGUE DES SIGNES FRANÇAISE EST RÉPUTÉE POUR ÊTRE RICHE DANS SON ICONICITÉ, CE SUPPLÉMENT AUTHENTIQUE LA REND ÉMOTIONNELLEMENT INTENSE.

A cette richesse linguistique s'ajoute l'**Art Sourd** dont nous adoptons deux expressions : le Chansigne et le Vernacular Visual.

////////////////////// LE CHANSIGNE



Le chansigne consiste à exprimer les paroles d'une **chanson traduite en langue des signes au rythme de la musique**. Les paroles signées peuvent être mêlées à du Vernacular Visual

DANS LE CHANSIGNE IL FAUT INTERPRÉTER LA MUSIQUE, LUI DONNER UN SENS, DU RYTHME, DES JEUX DE MOTS AINSI QUE DE LA POÉSIE.

////////////////////// LE VERNACULAR VISUAL



Le Vernacular Visual ou Virtual Visual, combine le mime, des signes iconiques, des expressions faciales intenses avec un mouvement puissant et poétique. L'interprète change sa position physique, son masque, suivant le point de vue où il se place. Dès lors la comédienne devient le loup, l'agneau, le ruisseau, les crocs, la tension dramatique...

TOUT SON CORPS INCARNE UNE SÉQUENCE DE SCÈNES MONTÉES OÙ L'INTERPRÈTE EST LE RÉALISATEUR DE L'IMAGE QU'IL DONNE À VOIR.

L'effet visuel devient un court-métrage de tous les éléments présents dans la fable.

////////////////// LA LANGUE FRANÇAISE, LA MUSIQUE ET LES BRUITAGES

Les Fables déjà riches dans leurs interprétations en Langue des Signes s'agrémentent d'un accompagnement sonore, composé de musiques et de bruitages synchronisés.

La langue française vient sous-titrer la langue des signes.

La rencontre entre Langue Française - Langue des Signes - Bruitages - Musique - Chant est l'harmonie du spectacle. Le corps devient la voix, la voix incarne le signe, le tout ambienté d'un univers sonore et musical créé pour chaque fable.

Par exemple la harpe est l'instrument du petit Agneau, l'harmonica celui du Renard malin et les maracas colorent le monde de la Cigale.

CETTE EXPÉRIENCE THÉÂTRALE REND LE SPECTATEUR AVIDE D'EN VOIR TOUJOURS PLUS ET DESSINE EN LUI LA CARTE D'UNE TRAVERSÉE IMAGINAIRE ET SENSIBLE, INOUBLIABLE.



////////////////////// LES FABLES DE LA FONTAINE

Les Fables de La Fontaine sont les œuvres incontournables de la littérature et de la culture française. Tradition d'enseignement à valeur morale, nous jouons ces mots de **malice** au bénéfice des spectateurs Sourds - Entendants et sensibilisons ces derniers à la richesse de la Langue des Signes Française. Interpréter les Fables de La Fontaine en Langue des Signes et en **musique** est donc une création à valeur humaine et pédagogique.

Cette écriture lucide et sensible sur les vertus et les caractères malins de la nature humaine prend une dimension jamais vue sur la scène théâtrale française.

2021 CÉLÉBRERA LE 400ÈME ANNIVERSAIRE DE JEAN DE LA FONTAINE.

L'originalité de cette création du Collectif Rêve Brut offre à tout public l'ingéniosité d'une langue dans toute sa dimension physique et orale.

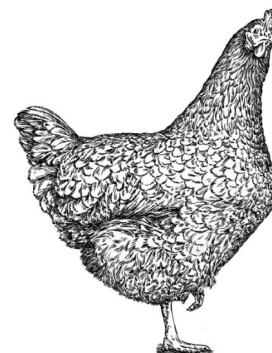


LA PIÈCE

//////////////////// MISE EN SCÈNE

Le jeu en langue des signes est le centre de la création. Elle détermine la direction du jeu, des voix, des ambiances sonores et musicales.

A partir de la traduction des fables en langue des signes, nous adaptions les corps et l'oralité, avec une vivacité et une dynamique sans précédent.



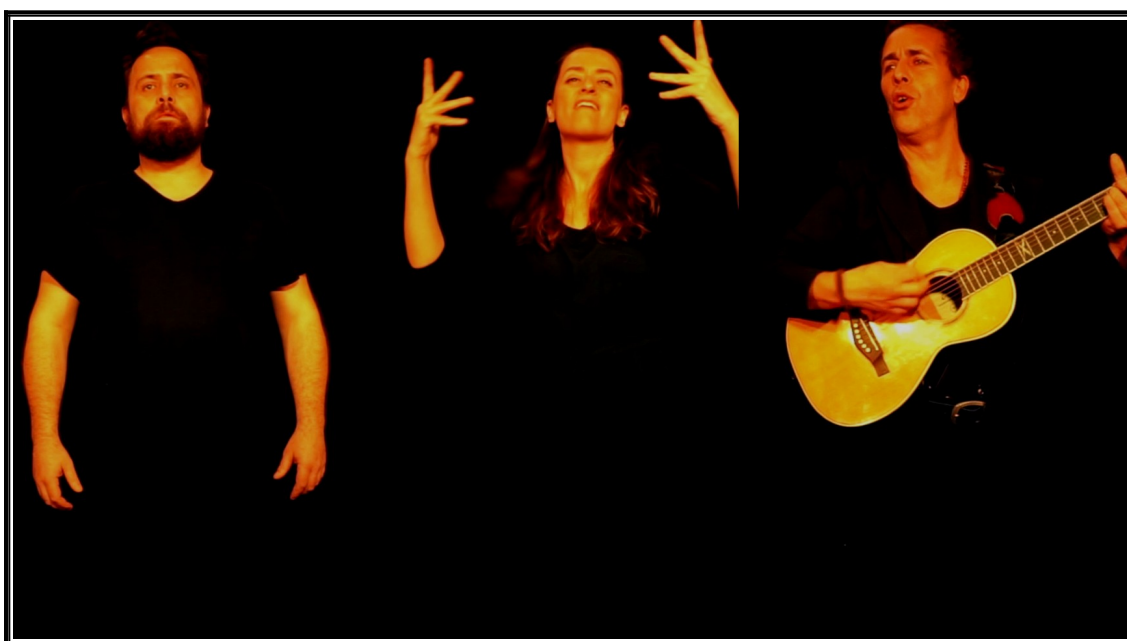
**LES FABLES RENOUVÉES DONNENT VIE À DES PERSONNAGES MALICIEUX QUE LA
CONNIVENCE DU PUBLIC REDÉCOUVRE AVEC PLAISIR ET COMPLICITÉ.**

L'espace scénique est divisé en 3 parties :

A jardin : **La voix** – Le comédien suit le jeu en LSF, il donne ses voix aux personnages et s'accompagne d'une régie d'effets sonores.

Au centre : **Le corps** – La comédienne incarne alternativement les personnages des situations dans l'énergie corporelle qui leur est propre.

A cour : **La musique** – Avec ses instruments et ses chants, le musicien met en valeur les dynamiques du jeu et des actions.



Plus de 15 personnages défilent sous nos yeux. Le choix d'un décor et de vêtements neutres facilitent la métamorphose de chaque identité. Leur identification musicale, un instrument par personnage, gagne en symbiose. Les transitions sont facilitées par la simplicité de la structure, fabriquée par les Compagnons du Tour de France. Un cadre géant sur lequel les lumières choisies donnent relief aux incarnations de chaque scène.

Une scénographie épurée facilement adaptable aux espaces d'accueil du spectacle, pour une mise en valeur d'un trésor culturel de l'humanité.

**POUVOIR JOUER DANS L'ESPACE INTIME DE L'HUMAIN REND
LA REPRÉSENTATION PUISSANTE ET FAMILIÈRE**



10 FABLES

**Fi du plaisir
que la crainte peut
corrompre !**

**Tout flatteur vit au
dépend
de celui qui l'écoute.**

**Vous chantiez ?
J'en suis fort aise,
et bien dansez
maintenant !**

Le Corbeau et le Renard

La Cigale et la Fourmi

**Rendez-moi mes
chansons,
et reprenez vos cent
écus.**

**Vos repas je n'en
veux pas, et ne
voudrais pas
même à ce prix un
trésor.**

Le Rat des Villes et le Rat des Champs

Le Savetier et le Financier

**La chétive pécore
s'enfia
si bien, qu'elle
creva.**

Le Loup et le Chien

**La raison du plus
fort
est toujours la
meilleure.**

La Grenouille et le Bœuf

Le Loup et l'Agneau

**Adieu veaux,
vaches, cochons,
cuvées.**

La Laitière et le Pot au lait

Le Laboureur et ses Enfants

**On a souvent
besoin
d'un plus petit que
soi.**

Le Lion et le Rat – Chansigne

**Le travail est un
trésor.**



Et ce n'est que le
premier volume d'une
aventure épique !

ÉQUIPE DE CRÉATION



Marie-Eva Martin s'est formée aux théâtres physiques et organiques enseignés par l'Actor'Sud de Marseille, au Conservatoire de Clamart et au sein de Workshop de Delphine Eliot, Robert Castle, Pascale Houbin... Enfant de parents Sourds d'origines polonaise et espagnol, elle est aussi interprète en Langue des Signes Française. La traduction l'a amenée à voyager et à découvrir les richesses des cultures, à interroger les notions de discrimination, d'identité, de norme, d'inégalité. Elle a travaillé avec plusieurs compagnies et s'intéresse au théâtre témoignage et à l'écriture de plateau. Sa présence de plateau s'est forgée à l'exigence organique de Grotowski. Ce travail nourri également ses créations de peinture et d'écriture.

Fred Albert Le Lay apprend et étudie le chant et la guitare dès l'âge de 12 ans. Chante dans les rues et sur les festivals trois ans plus tard. Il se formera à l'Ecole Jazz à Tours où il étudiera l'harmonie, le solfège, le piano, le chant, le jazz et approfondira l'étude de la guitare. Intéressé par des genres musicaux aussi divers que variés : swing, rock, jazz, musiques d'orchestre, chanson populaire, musette, chant et musique du monde...Il fondera différents groupes : Djawoen (colporteur de chansons théâtralement swing), Salt Peanuts (formation de jazz autour de Stan Getz), Profit'n roll (groupe pop rock). En 2007, il fonde « le Falbala Orchestra » concept de bal musette dans lequel se retrouve un orchestre en caravane-scène, un graffeur hip hop et des échassiers. Il travaillera avec Michel Herblin, Brice Kappel (spectacles jeune public).



Mathieu Jouanneau est un comédien, metteur en scène formé au Conservatoire d'Orléans. Il a fait ses armes sous la direction de Christophe Maltot au Jeune Théâtre de Région. Son répertoire de jeu varie du poème trash à la tragédie, du vaudeville au conte pour enfant. Il dirige depuis une dizaine d'années des ateliers, stages et cours notamment au sein de l'Université Sorbonne Paris 3. Il initie les jeunes étudiants à la respiration du texte. Engagé dans la volonté de faire de la scène un art total il s'associe au collectif Rêve Brut pour déployer son imaginaire et la force créatrice aux côtés d'Artistes engagés. Féru des œuvres shakespearienne il aiguisé sa connaissance de la nature humaine par la lecture et la contemplation des sociétés modernes.

LES INTERVENTIONS PÉDAGOGIQUES

Nous **sensibilisons** les enfants et toutes personnes curieuses d'apprendre, à la langue des signes, à la langue des fables et à la musique.

Nous intervenons au sein des écoles, des collèges, des instituts pour Sourds, des médiathèques...

Au regard de nos compétences et domaine de prédilection nous proposons plusieurs interventions :

La Langue des Signes Française et l'art du mouvement

Marie-Eva Martin

Les Fables d'Ésope à la Fontaine et l'art de la lecture

Mathieu Jouanneau

Les Instruments de tous horizons et l'art musical

Fred Albert Le Lay



Chacune peut se combiner pour créer des formules pédagogiques suivant les désirs et les programmes scolaires ou autres...

LES SOUTIENS ET PARTENAIRES

//////////////////// ACCUEIL EN RÉSIDENCE ET SOUTIEN FINANCIER



7. — Récompenser.

//////////////////// LABELLISATION « 400ÈME ANNIVERSAIRE »

Dans le cadre du 400ème anniversaire de la naissance de Jean de La Fontaine notre projet a été sélectionné par un jury représentant la ville de Château-Thierry et plusieurs acteurs régionaux et nationaux.

Ce label soutient le développement de projets artistiques et culturels qui promeuvent l'œuvre du fabuliste à travers des initiatives exemplaires et innovantes.

Une attention particulière a été portée aux projets s'inscrivant dans une démarche de transmission des connaissances liées au fabuliste et au XVII ème siècle ; proposant une approche culturelle accessible à tous ; aux projets démontrant une capacité à mobiliser les habitants ; ou encore s'inspirant de l'œuvre de Jean de La Fontaine pour déboucher sur une création contemporaine.

Ce label a pour vocation de rassembler et de coordonner les initiatives des porteurs de projets, mais aussi de les relayer et de leur offrir une grande visibilité. Chaque initiative labellisée favorise le rayonnement de l'image de Jean de La Fontaine sur notre territoire et au-delà, suscite l'engouement du grand public autour de cet anniversaire historique et rend hommage au plus international des fabulistes en contribuant, à la réussite de cet évènement.



FICHE TECHNIQUE

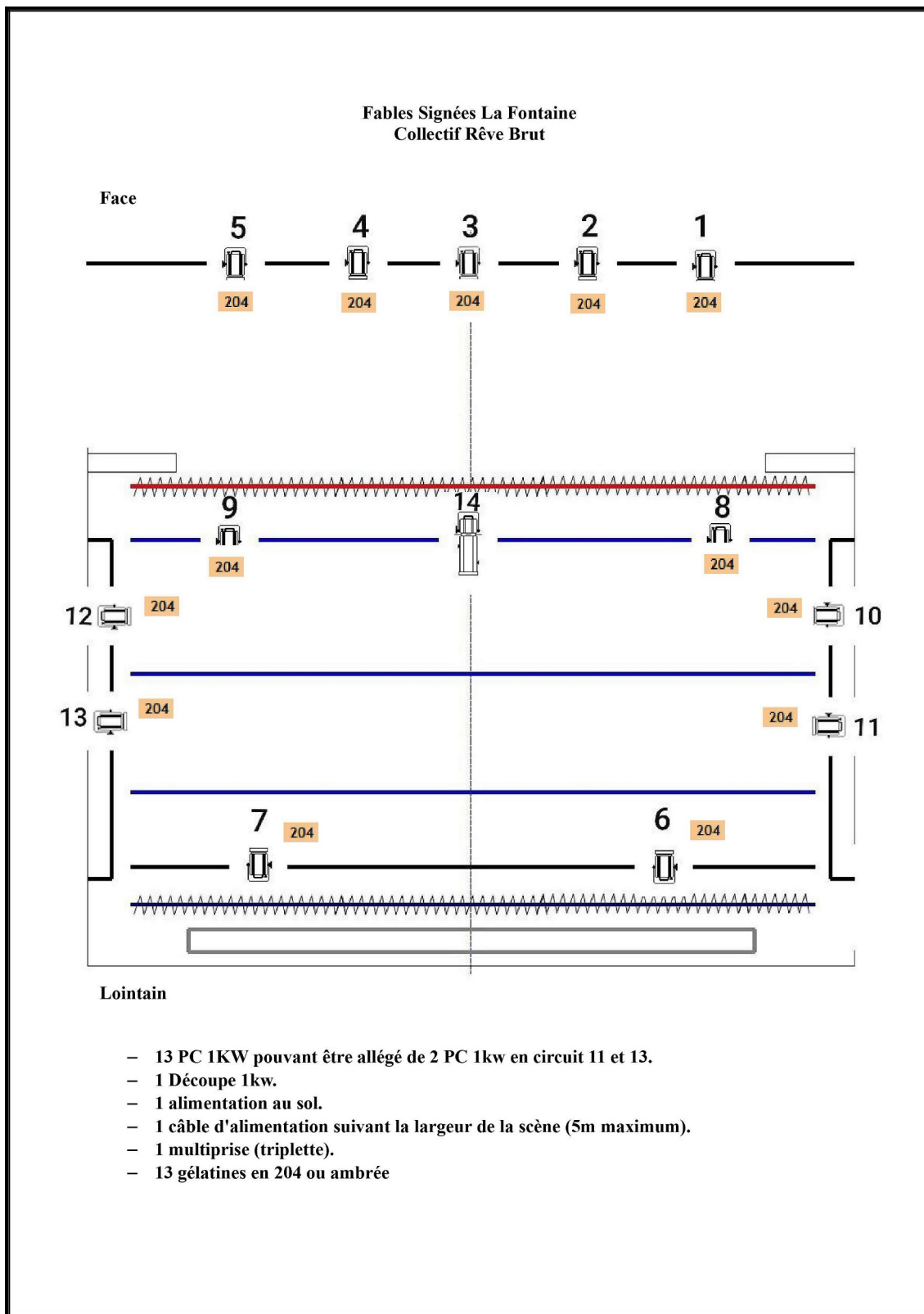
//////////////////// LA VERSION ACOUSTIQUE

Durée :	45 minutes
Équipe artistique :	1 actrice, 1 musicien, 1 bruiteur/narrateur
Espace de jeu :	600x500x450cm
Jauge :	130 places gradins / 70 places au sol
Matériel de scène :	Instruments acoustiques/pupitres/castelet
Son :	Acoustique et enceintes autonomes
Lumière :	Cf plan de feu ci-dessous
Installation :	Montage : 1 heure / Démontage : 1 heure



LA VERSION SALLE ÉQUIPÉE

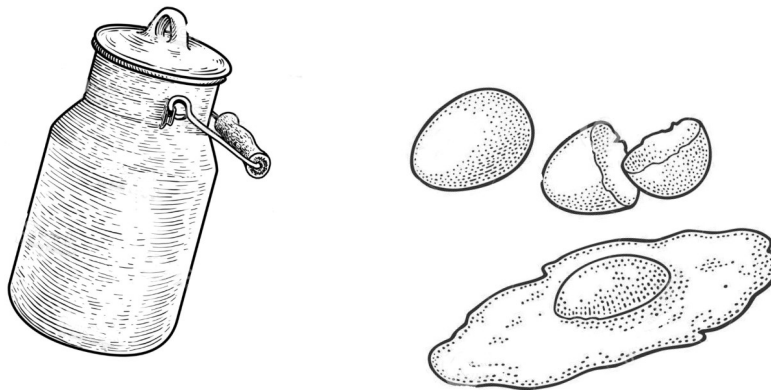
A la version acoustique s'ajoute un plan de feu nécessaire, à la régie lumière et la création d'ambiances lumineuses supplémentaires et de vidéo-projections ainsi qu'un temps de montage et de réglages d'une demie journée suivant l'installation pré-existante.



CONDITIONS D'ACCUEIL

//////////////////////////////////// CATERING

Fruits frais, fruits secs, fruits des bois comme les aime la Cigale.
Boissons fraîches, boissons chaudes comme les aime l'Agneau.
Gâteaux maisons comme aime les cuisiner Pérette.
Partage des repas avec vous, car nous sommes de joyeux Savetiers.



//////////////////////////////////// COÛT DE CESSION

1 représentation	2000 € *
2ème représentation dans la même journée	1200 € *
2ème représentation à une date différente	1500 € **

* + Frais de déplacement ** + Frais d'hébergement ou de déplacement



● Magcentre

Jeux de mains jeux de belle malice avec Rêve Brut

dimanche, 12 janvier 2020

Un bijou. Follement joli. Saisissantes de sens et d'intensité sont "Les Fables signées La Fontaine" présentées ce dimanche après-midi par le collectif Rêve Brut à la Maison des Arts et de la Musique Saint-Marceau d'Orléans.



En direction du jeune public et des plus grands, en langue des signes enchanteresse de théâtralisation et à l'adresse de tous les publics, *Le corbeau et le renard*, *Le Loup et l'agneau*, *Le Loup et le chien*, *Le chêne et le roseau*, *Le savetier et le financier*, *La grenouille qui se veut aussi grosse que le bœuf*, *Le laboureur et ses enfants* sont quelques-unes des dix fables du fabuliste qu'interprètent sur scène Marie-Eva Martin, Matthieu Jouanneau et le musicien Fred -Albert Lelay.

Ici La voix incarne le corps, le corps incarne la parole et danse le silence jusqu'à ce que s'élève la musique dans une valse troublante qui étreint.

Bref, ce spectacle du collectif **Rêve Brut** est une fête de chaque instant où vibrent tous les sens. Voici une réussite absolue à fleur de vie, fiévreuse et contenue, animée par le goût du partage. Ici, sur une plateau purement dépouillé, une comédienne, un comédien et un musicien nous emportent dans un tourbillon joyeux de blues, de lettres aériennes, de cinéma muet, de cabaret et de burlesque avec un bonheur complice et fou. C'est puissant, gracieux, émouvant et virevoltant.

Jean-Dominique Burtin

Article publié sur Magcentre le 12 janvier 2020

La chapelle-saint-mesmin

Des fables de La Fontaine en signes et en musique

LA CHAPELLE-SAINT-MESMIN

Publié le 13/05/2019



. Rêve Brut a présenté son nouveau spectacle à un jeune public enthousiaste. © Droits réservés

Vendredi, après six jours de résidence de création à l'espace Béraire, le collectif Rêve Brut a présenté son spectacle Fables signées la Fontaine.

Au total, 225 élèves des écoles élémentaires de la commune, ainsi que des écoliers de l'Institut régional pour jeunes sourds de Saint-Jean-de-la-Ruelle ont assisté à la représentation de cette jeune compagnie orléanaise. Créée en 2018, celle-ci œuvre notamment pour rendre accessible ses créations aux personnes sourdes et signantes.

Fables signées La Fontaine est ainsi une adaptation originale des fables de La Fontaine en langue signée, mises en voix et en musique par Marie-Eva Martin Kowalik, comédienne et signe interprète, Mathieu Jouanneau et Fred-Albert Lelay.

À la fin de la représentation, Mathieu Jouanneau, metteur en scène et comédien, et Marie-Eva Martin Kowalik, directrice artistique de la compagnie, ont également proposé un atelier d'initiation à la langue des signes et à l'art de la fable, à la bibliothèque municipale.

Article publié dans la République du Centre le 13 mai 2019

CONTACTS

Diffusion

Tiphaine Lacrampe

06.80.04.48.75

diffusion@collectifrevebrut.com

Direction Artistique

Marie-Eva Martin

06.46.88.72.26

Mathieu Jouanneau

07.81.04.62.79

revebrut@gmail.com

www.collectifrevebrut.com



revebrut@gmail.com



revebrut



Collectif Rêve Brut

Nos remerciements à **Aurélié Joubert** de la ligue de l'**enseignement et de la Fédération des Œuvres Laïque** pour ses conseils dès la première heure du Collectif Rêve Brut et de ses envies, **Adeline Lacrampe de l'Espace Béaire à la Chapelle Saint Mesmin**, ainsi qu'à **Eric, Fabrice** et **Pascal** qui nous ont ouverts leurs portes et leurs bras, pour nos premiers essais des Fables Signées La Fontaine,

Mathieu Meunier qui était présent à la fin des quatre premiers jours de travail et qui nous a ouvert l'accès de la petite salle du **TGP** pour affiner nos choix et qui nous a guidé par sa critique juste et constructive,

Nos **parents, frères et amis** qui nous permettent d'avoir confiance en ce que nous faisons et **Janina** qui était dans l'ombre de la salle à chaque petite présentation de travail et qui a su coudre et découdre nos rideaux de scène des dizaines de fois...

À toutes les **personnes Sourdes, amis, famille, élèves** de l'**Institut Régional des Jeunes Sourds** d'Orléans qui ont écouté et donné leurs **regards** et conseils pour toujours améliorer notre travail sur les Fables Signées La Fontaine.